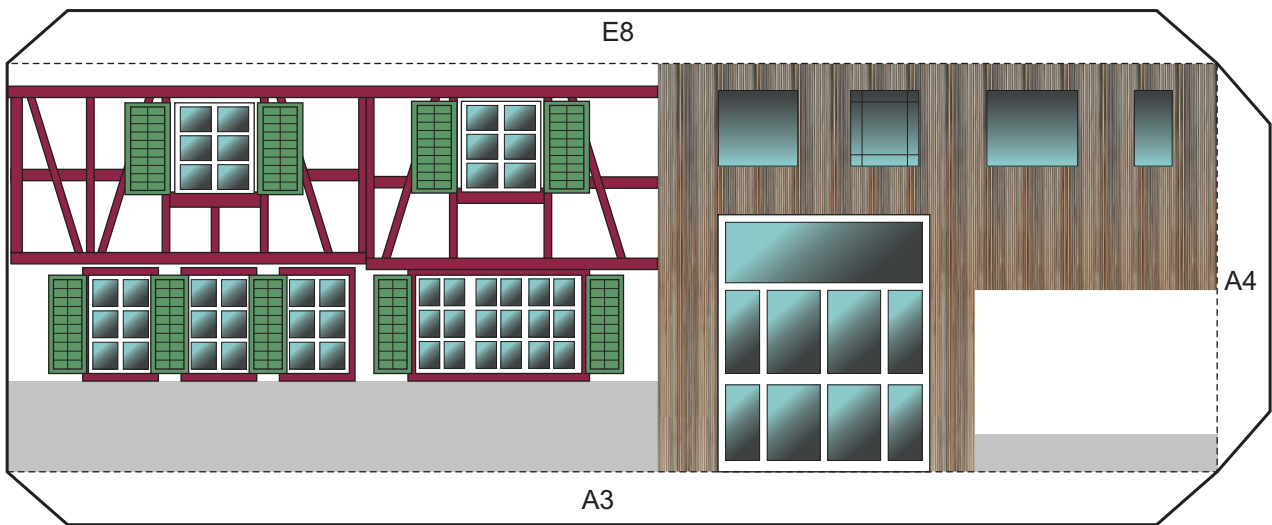
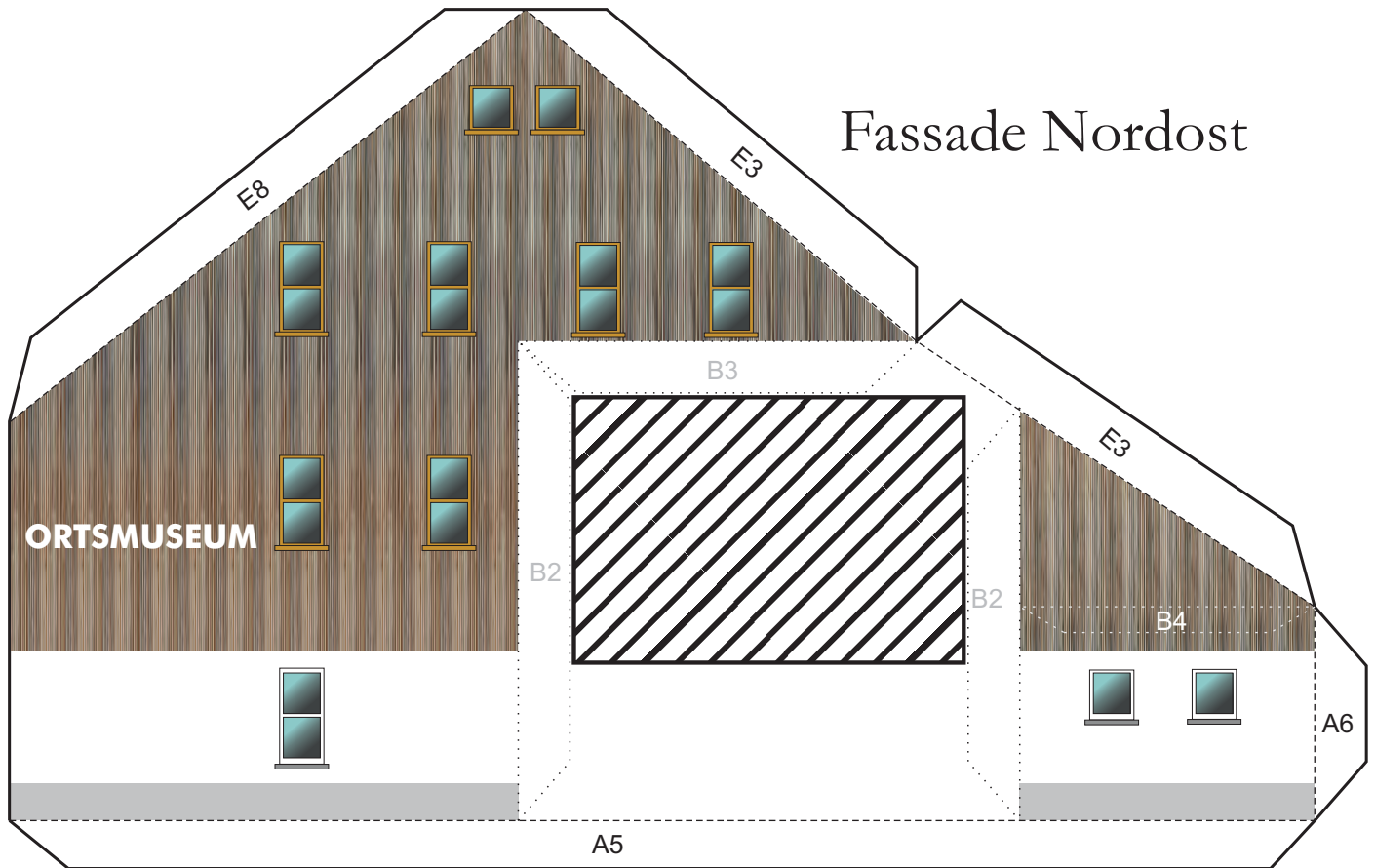


Ortsmuseum Urdorf

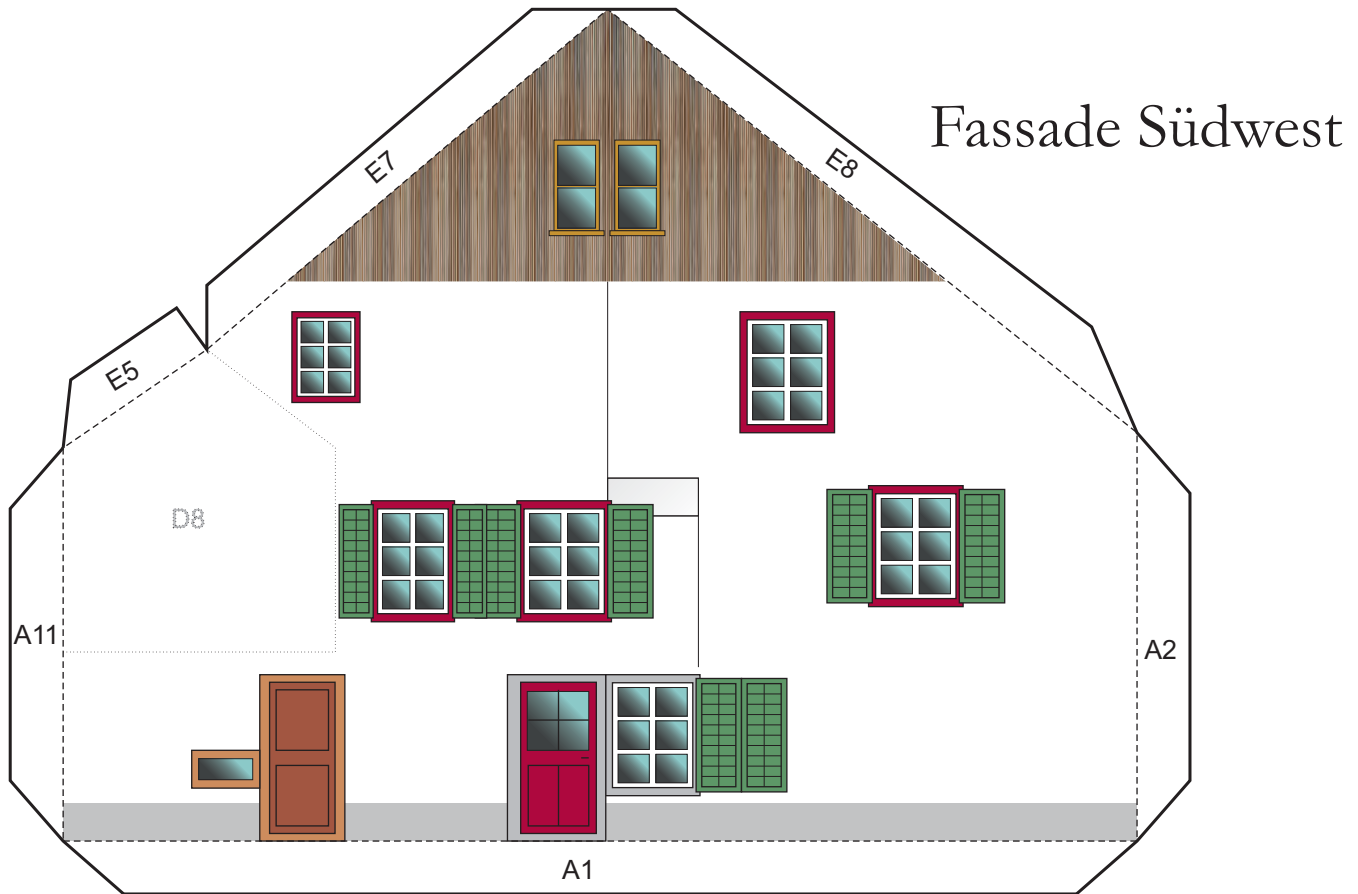


Fassade Südost

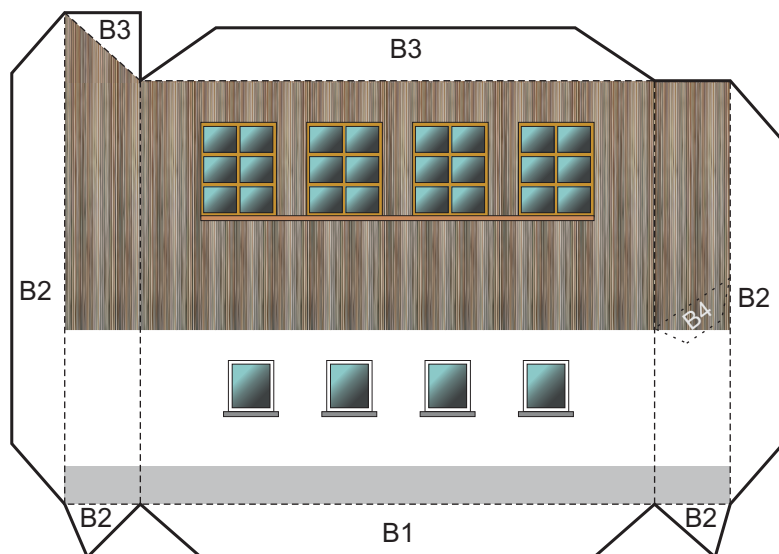
Bauanleitung

Präzises Ausschneiden mit dem Cutter ist unerlässlich. Als Klebstoff eignet sich am besten Weissleim. Der Zusammenbau erfolgt in der Reihenfolge der Klebelaschen-Nummerierung; also A1...A11, dann B1...B4 und so weiter. Klebelaschen mit gleicher Bezeichnung (zum Beispiel E3) werden gleichzeitig mit Leim bestrichen und anschliessend geklebt.

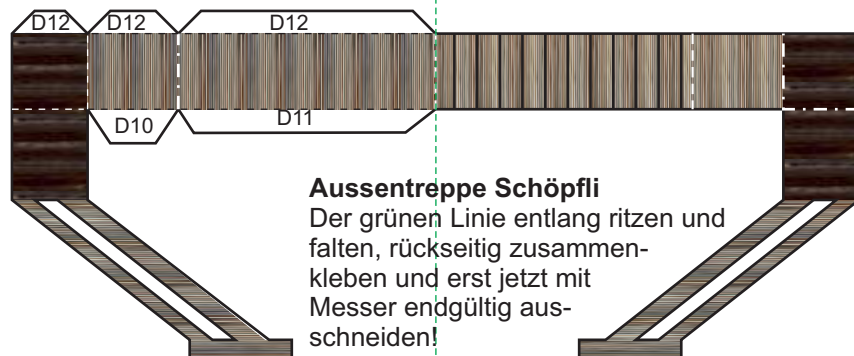
Ortsmuseum Urdorf



Fassade Südwest



Fassade Heubode/Stall



Ausstertreppenschöpfli

Der grünen Linie entlang ritzen und falten, rückseitig zusammenkleben und erst jetzt mit Messer endgültig ausschneiden!

Ortsmuseum Urdorf

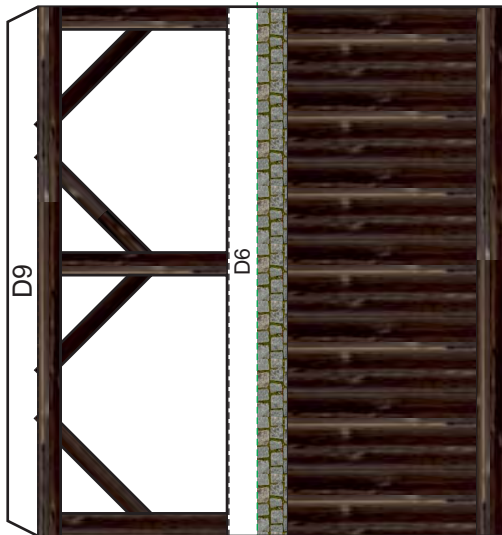


Fassade Schöpfl



Der schwarzen Linie nach bis zur weissen Knicklinie einschneiden!

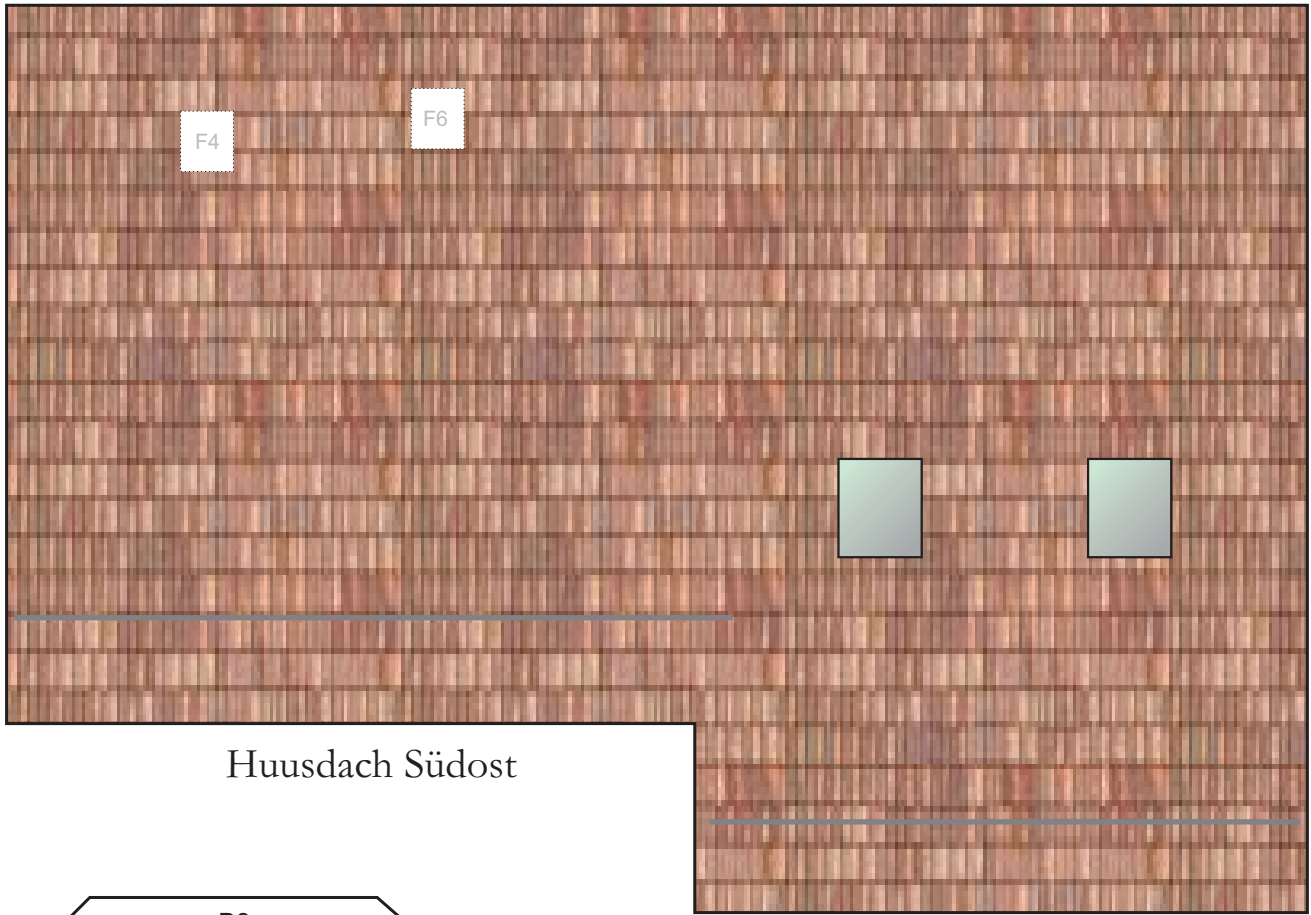
Der grünen Linie entlang präzis ritzen, falten, rückseitig zusammenkleben und erst jetzt mit Messer endgültig ausschneiden! (D5)



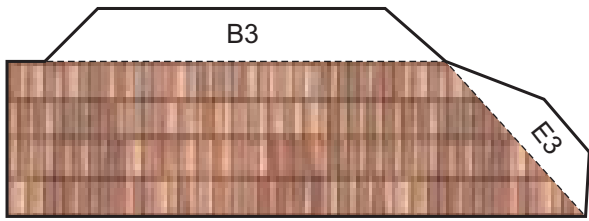
Stützen Schöpflibode

Fassade Nordwest

Ortsmuseum Urdorf



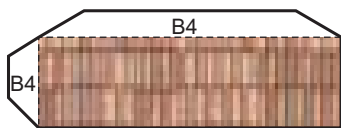
Huudach Südost



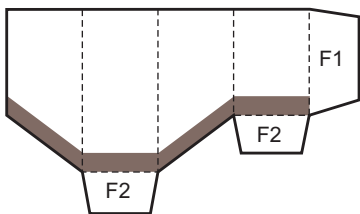
Dach Heubode



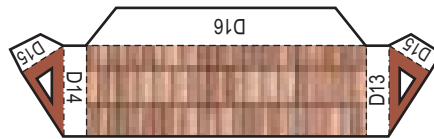
Schöpflidach Südost



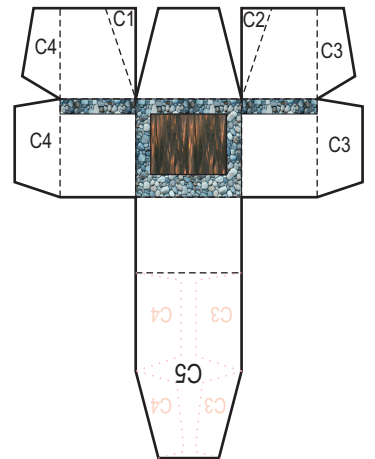
Vordach WC



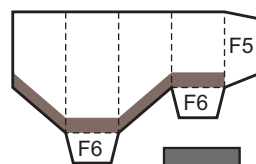
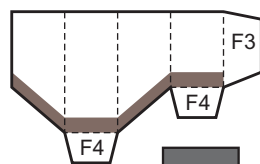
Chämi Füürschtell



Vordach Schöpfli

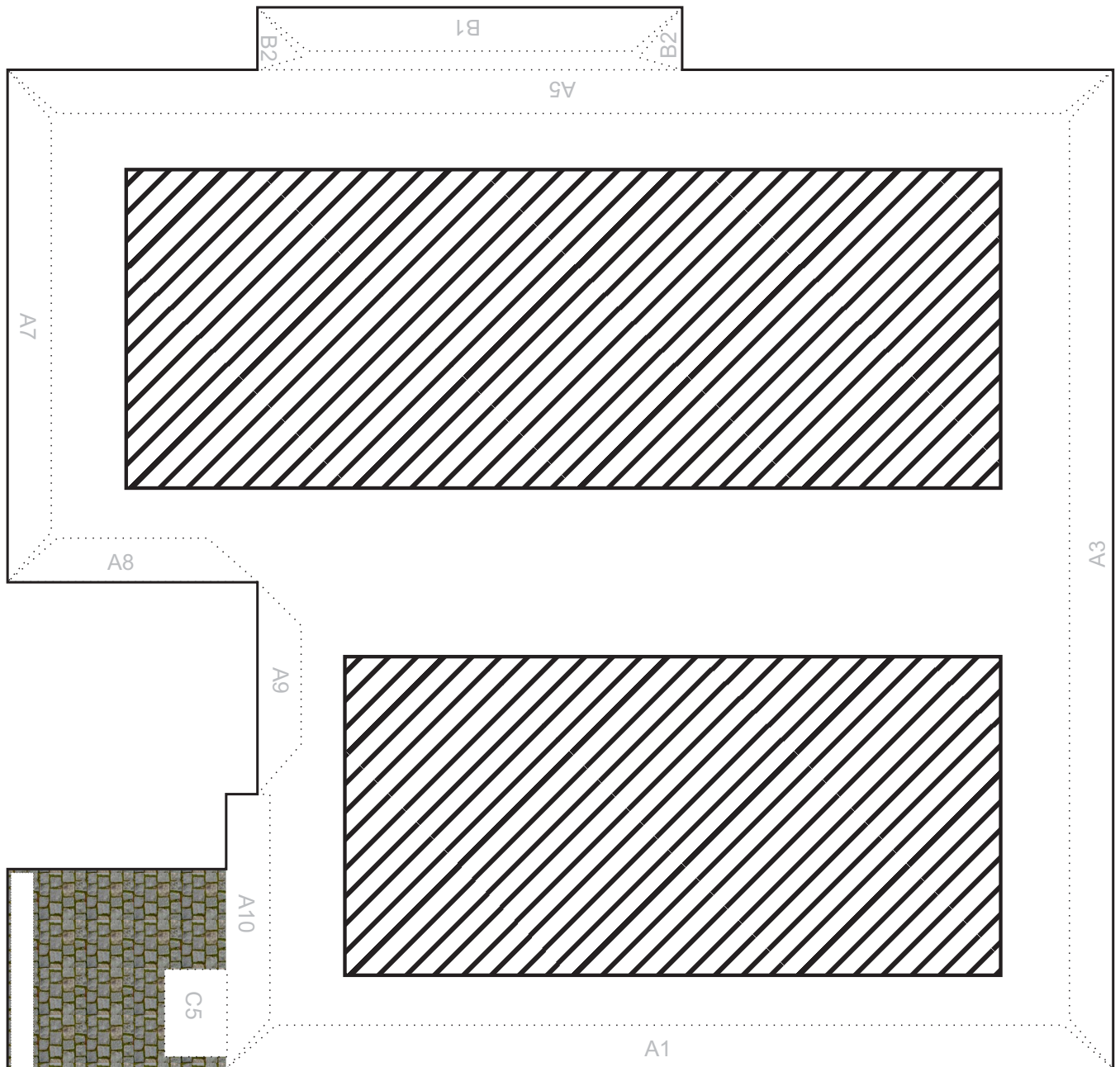


Füürschtell








2 Chämi Dach Südost

Ortsmuseum Urdorf



Legende

-  Mit Papiermesser präzis ausschneiden
-  Von der Vorderseite ritzen, nach hinten biegen
-  Von der Rückseite ritzen, nach vorne biegen
-  Positionierungsmarken für Kleblaschen und Teile
-  Ausschneiden (Grifflöcher, erleichtern das Zusammenkleben)
- A4 Kleblaschenbezeichnungen in der Reihenfolge des Zusammenbaus
- D7 Gegenstück zur Kleblasche

Ortsmuseum Urdorf

